



Avec le soutien de :



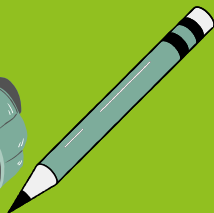
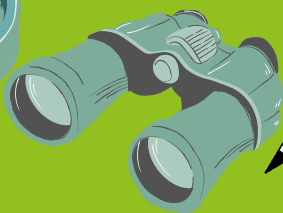
Créé par les

RAS'ADOS



Jeu-Parcours

à Bourg-Achard
Itinéraire piéton ou vélo



1 millimètre = 50 kilomètres



Première partie

Prêts ???!! Un plan de Bourg-Achard vous sera utile.
Disponible à la mairie et au 3ème Lieu (RAS'Campagne)



1 Départ

LE 3ÈME LIEU

Le 46 rue Carlet, construit pour l'école des garçons, a ensuite hébergé l'école de musique, et abrite maintenant un tiers-lieu éco-citoyen, mis en œuvre par les habitants, "Le 3ème Lieu"

Principe du jeu

Trouvez les mots

(grâce aux questions, aux indices illustrés et au nombre de lettres indiqué par les tirets)

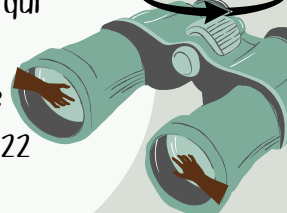
et reportez-les dans la grille pour trouver le mot mystère.

Il y a un mot mystère par boucle.

2

Tournez sur vous-même, dans votre champ de vision, vous verrez deux grandes mains qui entourent un arbre. Savez-vous ce que représente cette sculpture inaugurée en 2022

360°



3

Sortez du square Charles de Gaulle par le Sud-Est, restez sur le trottoir jusqu'au passage surélevé. Traversez prudemment pour rejoindre la rue Marie Harel. Savez-vous quelle recette normande a-t-elle créé ?



4

Passez à côté de la mare. Pourquoi est-elle silencieuse ?



5

Rejoignez la rue du même nom, toujours vers le sud. Au stop, prenez à gauche un chemin piéton qui descend. Suivez Adolphe Coquelin jusqu'aux bâtiments du « Pays de Rouen ». (En connaissez-vous la traduction contemporaine ?)



6

Mon premier se trouve au milieu de la figure. Mon deuxième est une souhait. Mon troisième n'est pas court. Mon tout est le nom de la rue que vous devez emprunter, dans laquelle seuls les piétons peuvent entrer par ce côté (talus). Remontez donc cette impasse jusqu'à son entrée, puis l'allée du même nom et enfin le chemin du même nom.

7



Retraversez la rue Carlet.

Saviez-vous qu'il y a un Mont à Bourg-Achard ?

Vous y êtes. Quel est son nom ?

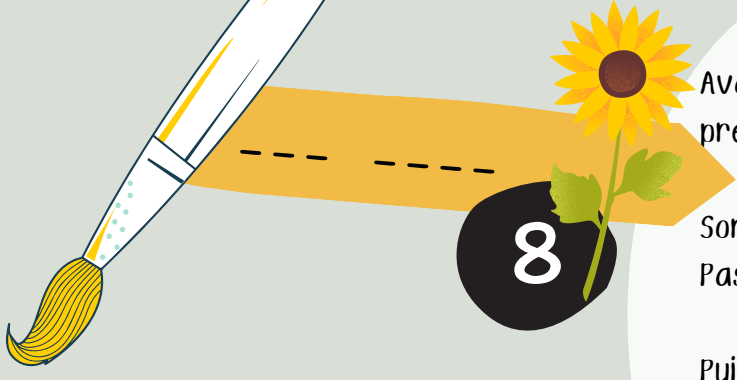
Longez cette rue jusqu'à un escalier en pierres. Pour les cyclistes, passez par l'allée Louise de Bettignies et au fond rejoignez le haut de l'escalier.

Suivez la piste cyclable le long du **LICÉ** jusqu'à l'espace Jeunes, c'est un bon endroit pour faire une pause à tous les âges.

Ensuite, prenez en face, longez le bois du FA9.



Vérifiez vos réponses sur le plan



8

Avant la fin du sentier, après les terrains de foot, prenez le passage vers l'allée du peintre ?

Sortez-en vers la droite. Passez entre l'ancien et le nouveau :



Puis, empruntez la rue de l'impressionniste normand, Monnet. Vous pouvez aussi passer dans le chemin en herbe, à l'entrée de cette rue à gauche pour arriver au même endroit.



10

Anecdote historique : Savez-vous quelle fut la sanction judiciaire imposée à une dame de Bourg-Achard qui avait donné, de colère, un soufflet au prieur ? Cette dame a dû offrir un ... (la réponse se trouve dans le nom d'une rue toute proche de vous)

9

Léproserie en 1243, hospice en 1676, c'est en 1694 que Louis XIV le fit construire. Il fut détruit dans un incendie puis reconstruit au XVIII jusqu'en 1891.

Rejoignez l'  Hurabielle

11

Contournez l'hopital, le long du Relais Jean Duplessis pour rejoindre l'espace PROPETE. Savez-vous combien de fois se recycle le verre ?



12



Remontez la rue de la libération jusqu'à la Mairie. Sur son bâtiment, trouvez l'inscription qui indiquait autrefois la prison.

13

Quel est le synonyme de "armoiries"? Celles de cette administration municipale se blasonnent aujourd'hui avec des gueules à la croix d'argent, cantonnée de quatre molettes d'éperon remplies d'azur.

Reproduisez-le ci-dessous :



14

Près de l'église, trouvez une stèle qui indique l'étape d'un chemin vers un mont normand connu dans le monde entier. Lequel ?



Félicitations !

*Si vous enchaînez la deuxième partie, allez à la page suivante
*Sinon, derrière l'Eglise, vous trouverez le point de départ. C'est l'arrivée de la première boucle.

Arrivée (1)

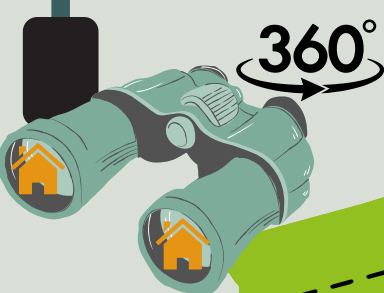


Deuxième partie

Départ

Pour les plus courageux...

Suivre les macarons « Chemin du Mont Saint Michel »,
rue du Bourg Thomas, jusqu'au rondpoint de pierre.



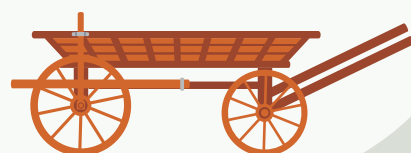
360°

16

Depuis le rond-point de pierre.
Repérez où se trouve la "Cabane à
Dons" construite par les bénévoles de
RAS'Campagne. A quel numéro se
situe-t-elle ? (n'écrivez que l'unité,
ou la centaine...)

15

Ici, on accueillait des camelots venus vendre,
notamment, un pain enrichi d'œufs et de beurre,
pain dont la forme oblongue rappelle celle d'une
canne (« bourre » en patois) au repos. Quel nom
a-t-elle donné à cette foire traditionnelle ?



17

Reprenez la rue du champ de foire, comme
un miquelot pour encore quelques pas, vous
laissez ensuite Saint-Michel, avant le lieu
où reposent les morts, pour la rue du nom
d'un acteur français qui a commencé sa
carrière comme chanteur de revue et
d'opérette. Qui est-ce ?



18

Au coin de cette rue vous trouverez
une inscription sur une boîte aux
lettres pour répondre à la question :
Comment appelle-t-on une habitante
de Bourg-Achard ?



19

En face de la boîte aux
lettres, vous empruntez un
passage pour rejoindre la
route de ??? qu'on appelle
aussi « la Venise Normande
»



20

Maintenant, souvenez-vous de la dame qui
avait giflé le curé. Sacré caractère : Dans
sa rancune, elle décida « Qui qu'en grogne
en grognera, mon moulin sera planté là! »
pour narguer qui put l'être.
Cette expression a donné son nom à une
rue, laquelle ?



21

Empruntez cette rue depuis feu
tricolore, puis laissez-la sur votre
droite pour rejoindre le



22

Empruntez le chemin herbeux vers la
droite. Puis dirigez-vous vers là où on
peut lire et jouer.



Un peu avant la médiathèque,
passez sous le porche pour rejoindre
l'allée Schonwald où se déroule le
marché du samedi. Quelle est la
spécificité de ce marché ?



23

Traversez ensuite la place de la
Mairie jusqu'à un rond en brique au
sol (à gauche de l'église).
De quoi s'agit-il ?



Rejoignez le départ
(derrière l'église)



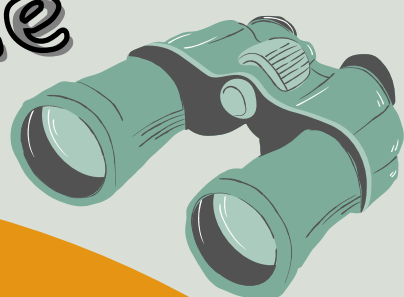
Arrivée

LE 3ÈME LIEU

Félicitations!



Résolution finale



Première partie

Retrouvez dans cette grille les mots des réponses 1 à 14. Un quinzième mot est caché, c'est le mot mystère !

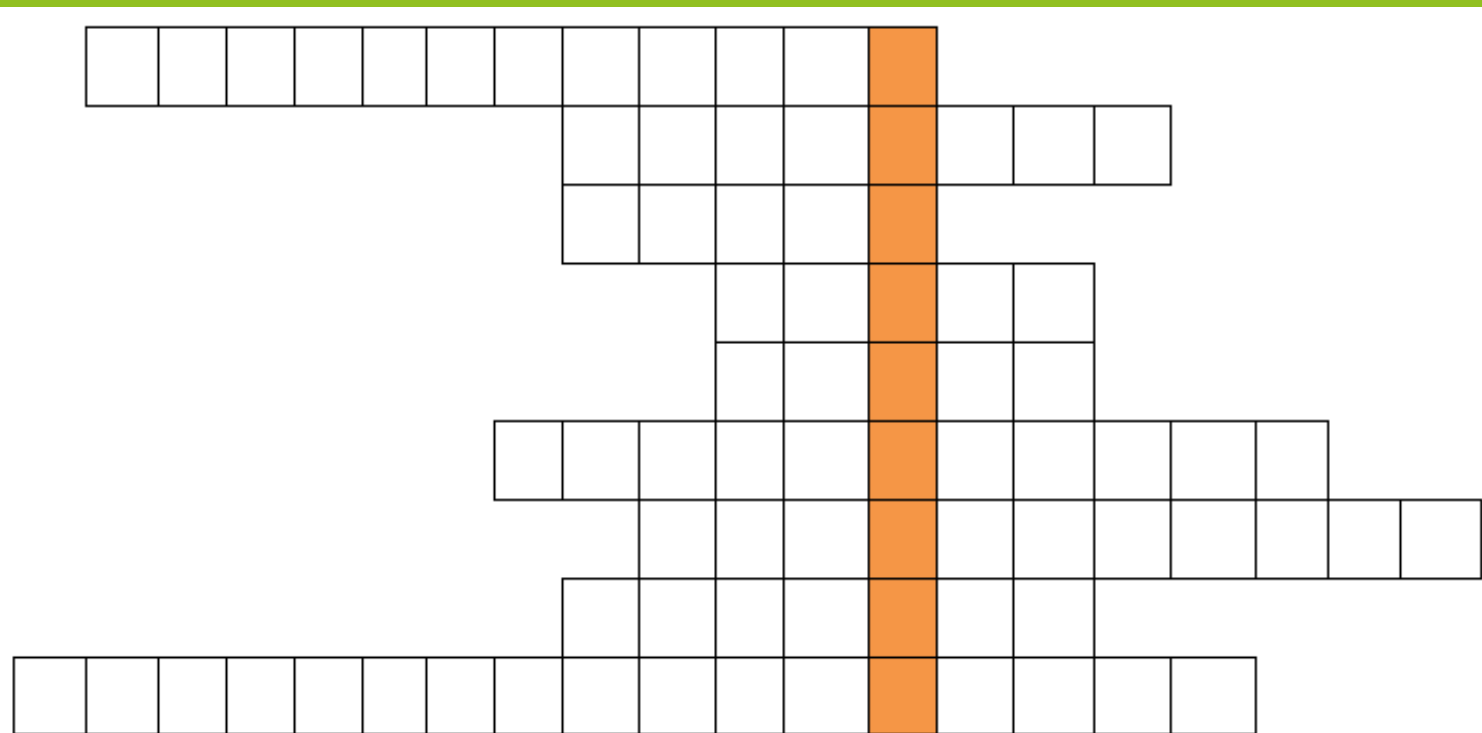
Mot-Mystère boucle 1

Le mot mystère compte 13 lettres.

N	A	R	O	U	M	O	I	S	I	D	S	Y	Q
E	M	O	U	L	I	N	V	S	A	N	S	O	N
W	O	C	A	M	E	M	B	E	R	T	Y	P	Q
D	W	O	I	I	N	F	I	N	I	J	G	T	C
R	G	G	N	S	E	B	O	V	E	P	G	G	V
M	O	N	T	-	S	T	-	M	I	C	H	E	L
V	A	N	-	G	O	G	H	W	I	A	P	C	L
Z	C	J	F	G	W	G	B	L	Q	Y	I	L	A
V	I	O	L	O	N	C	H	G	P	A	I	X	U
J	R	H	O	P	I	T	A	L	Y	D	G	W	R
N	E	V	E	L	O	N	H	L	D	B	R	N	E
E	N	V	I	R	O	N	N	E	M	E	N	T	N
U	H	M	D	Q	N	B	L	A	S	O	N	O	T
Q	L	E	Z	A	W	V	E	G	X	E	Q	F	T

Deuxième partie

Reportez à l'horizontal dans cette grille les mots-réponse 15 à 23. A la verticale, découvrez le mot mystère !



Plan de secours

Départs
Arrivées



Bienvenu(e)s au 3ème Lieu Espace de vie sociale

46 rue Carlet, 27310 Bourg-Achard

Lundi 10h/13h
Mardi 14h/17h
Mercredi 9h30/12h30 et 14h/19h
Vendredi 16h/20h
Samedi 9h30/13h30



Merci aux RAS'ados pour la création de ce parcours!

Contact

/ Rascampagne27@gmail.com

/ 07.69.23.46.74

/ Coordinatrice : Annabel Masselin-Maheu

/ <https://rascampagne.org>

RETROUVEZ NOUS

